

BILDUNGSCAMPUS GNIGL. SALZBURG
INFOVERANSTALTUNG 19.05.2016











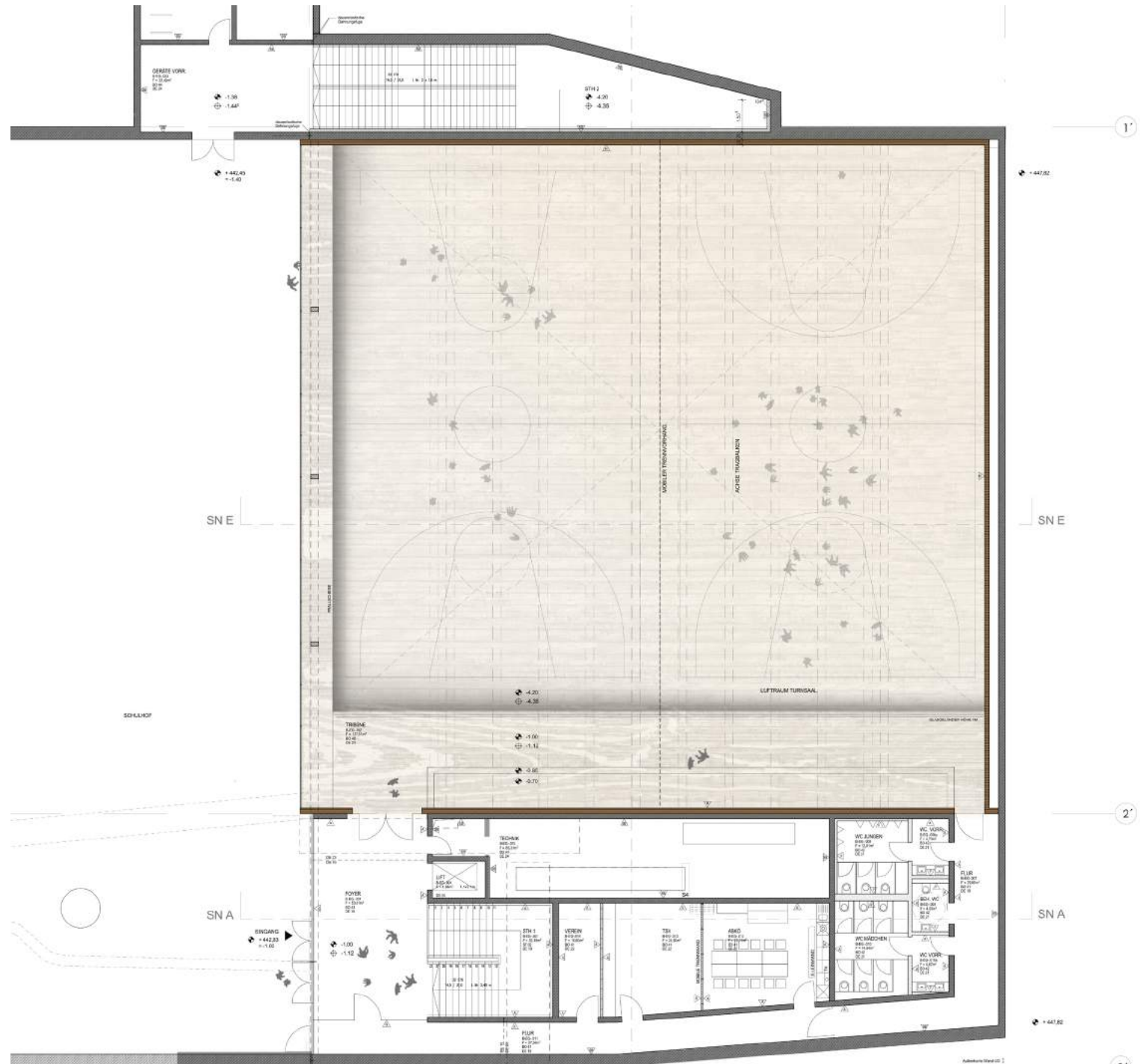


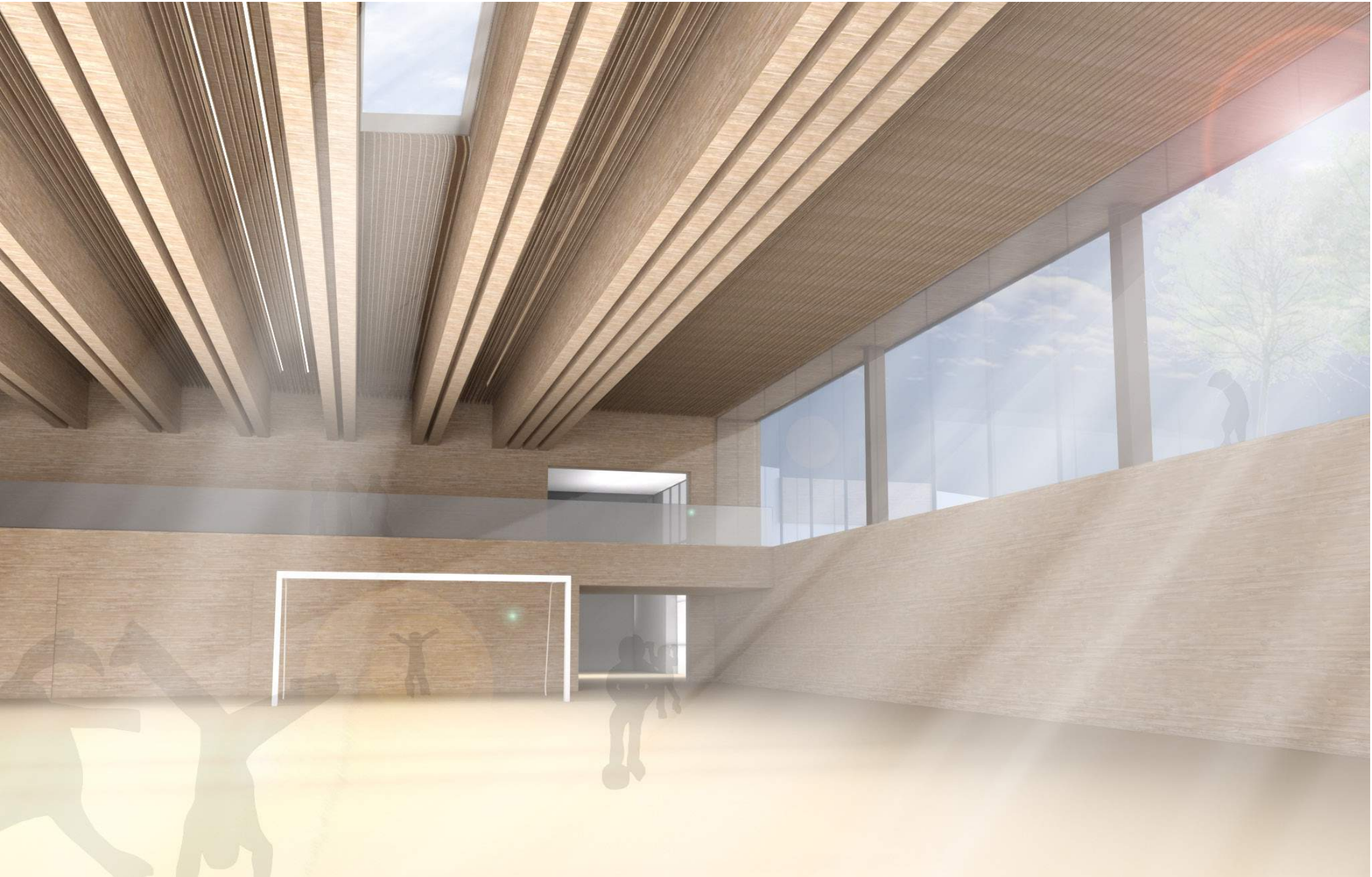
Schiebetür oder Glastrennwand mit Tür
Abstimmung mit Baubehörde notwendig

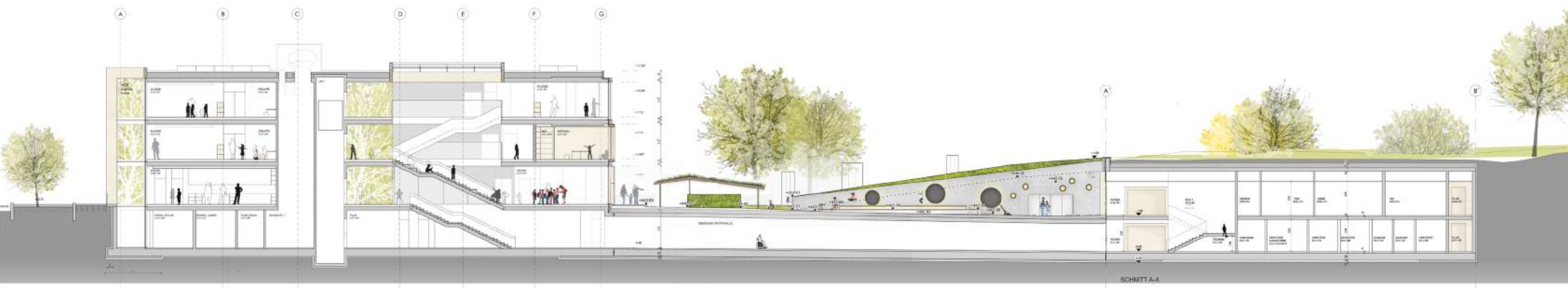
Entfall Tür möglich
Abstimmung mit Baubehörde notwendig

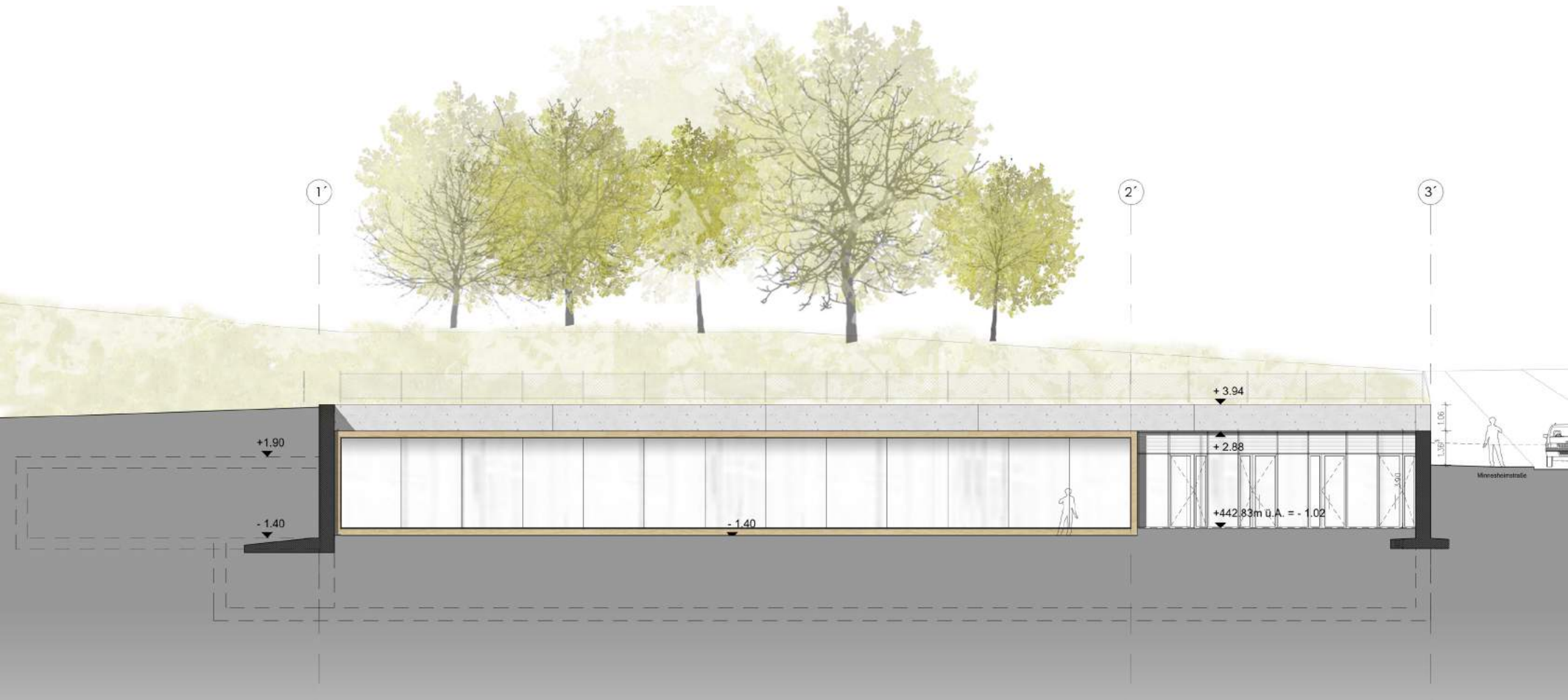
PERSPEKTIVE
VERBINDUNGSGANG

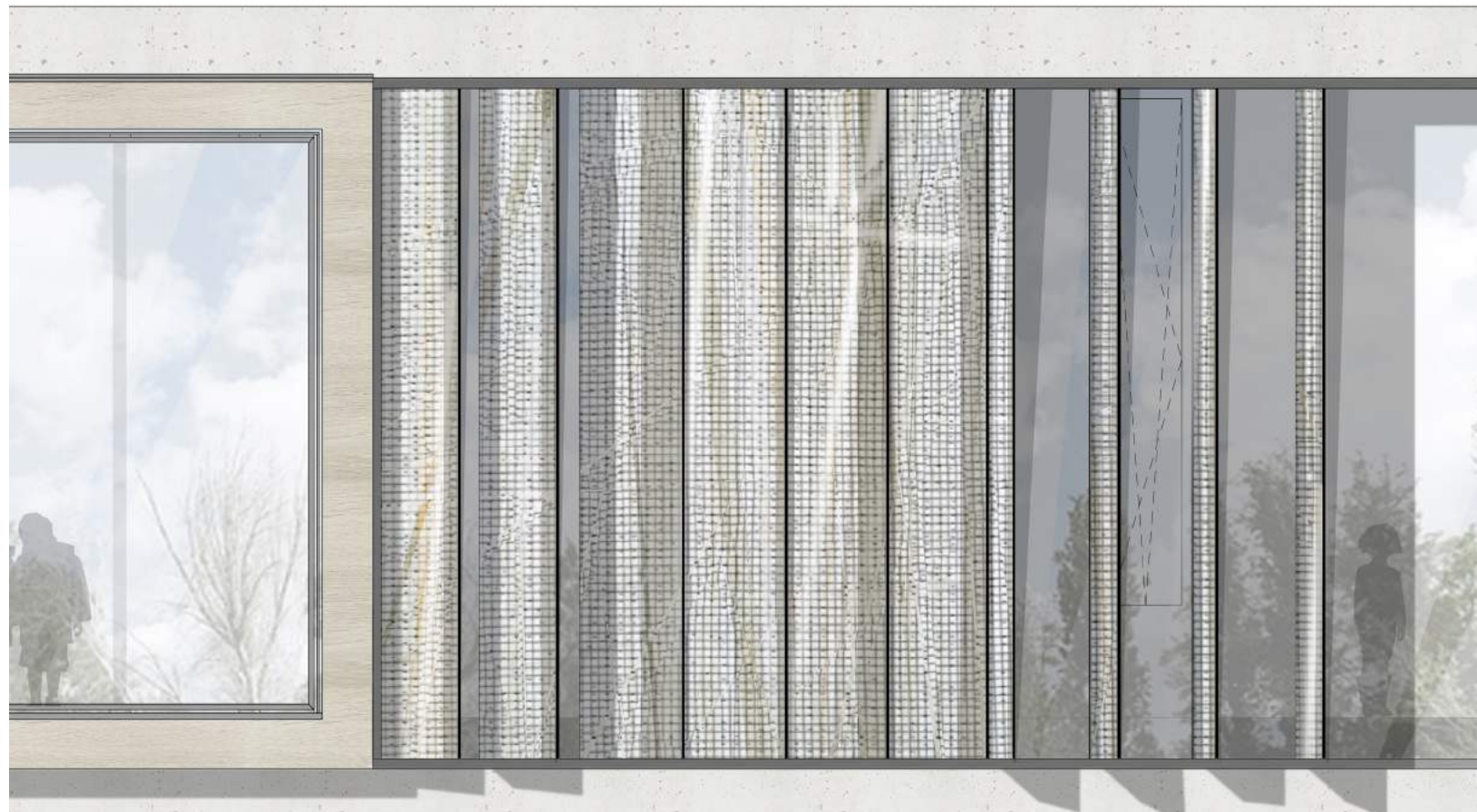
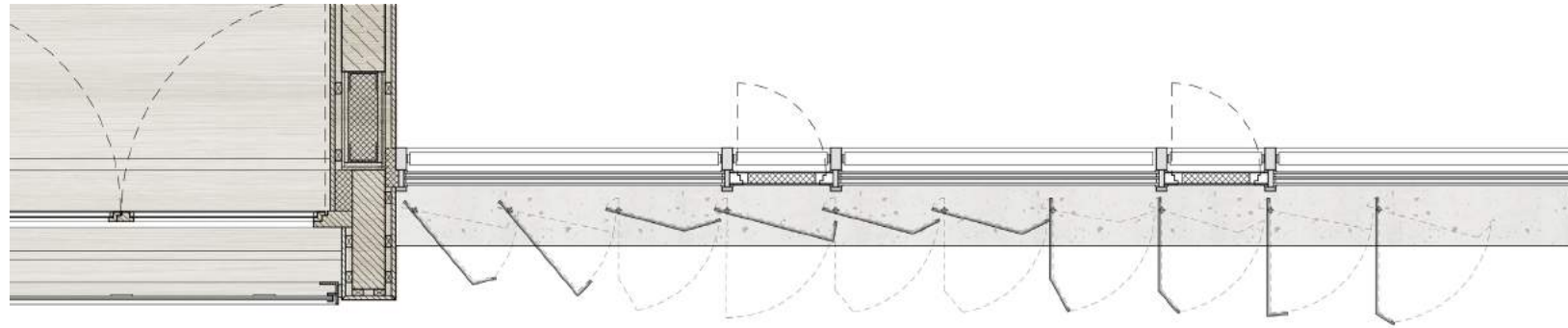


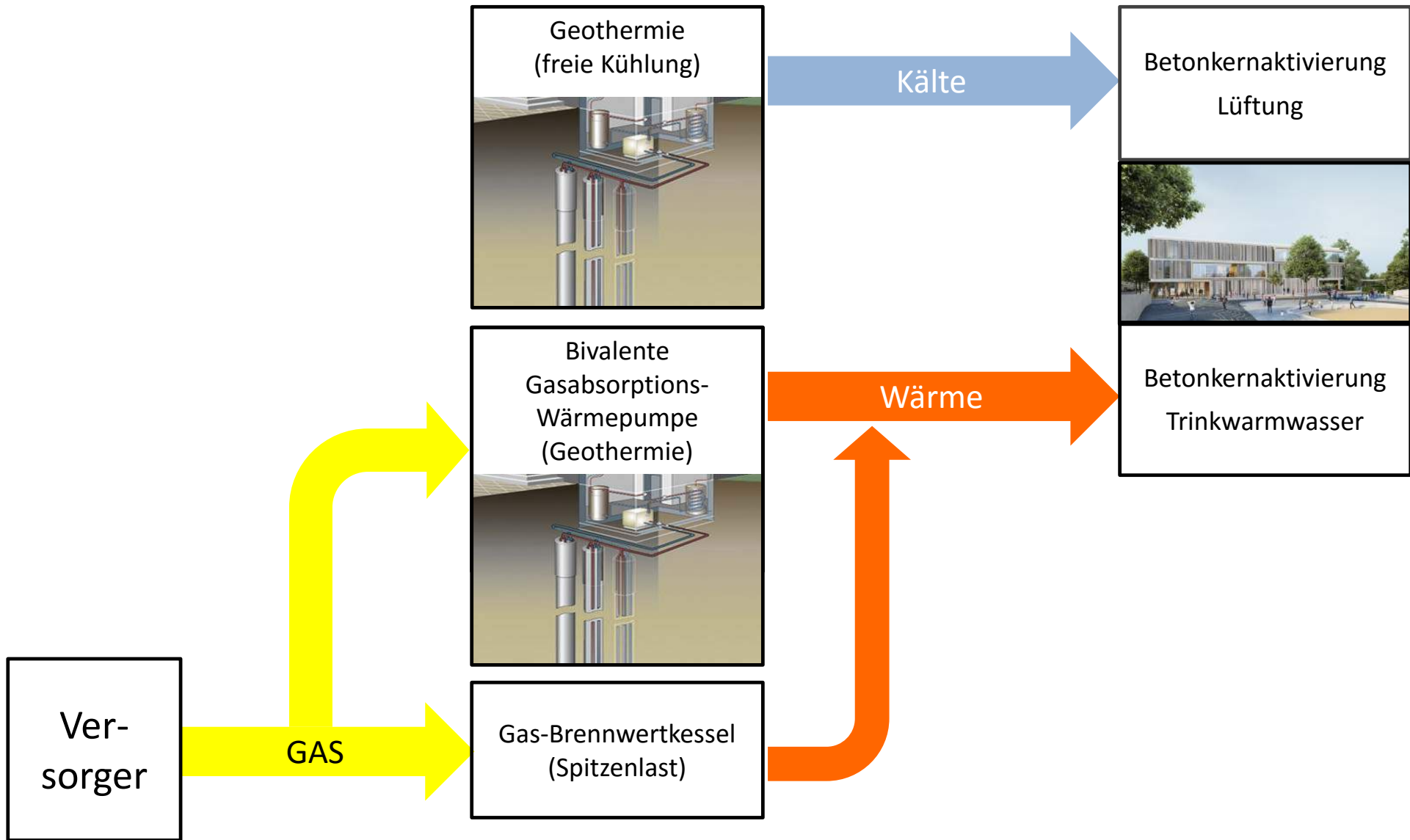


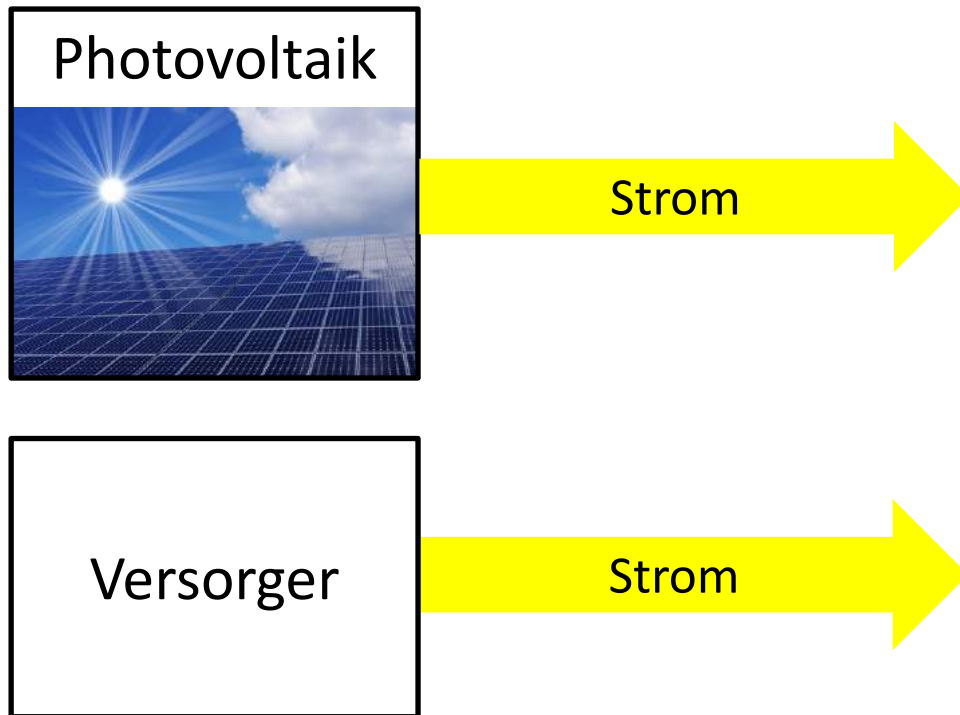


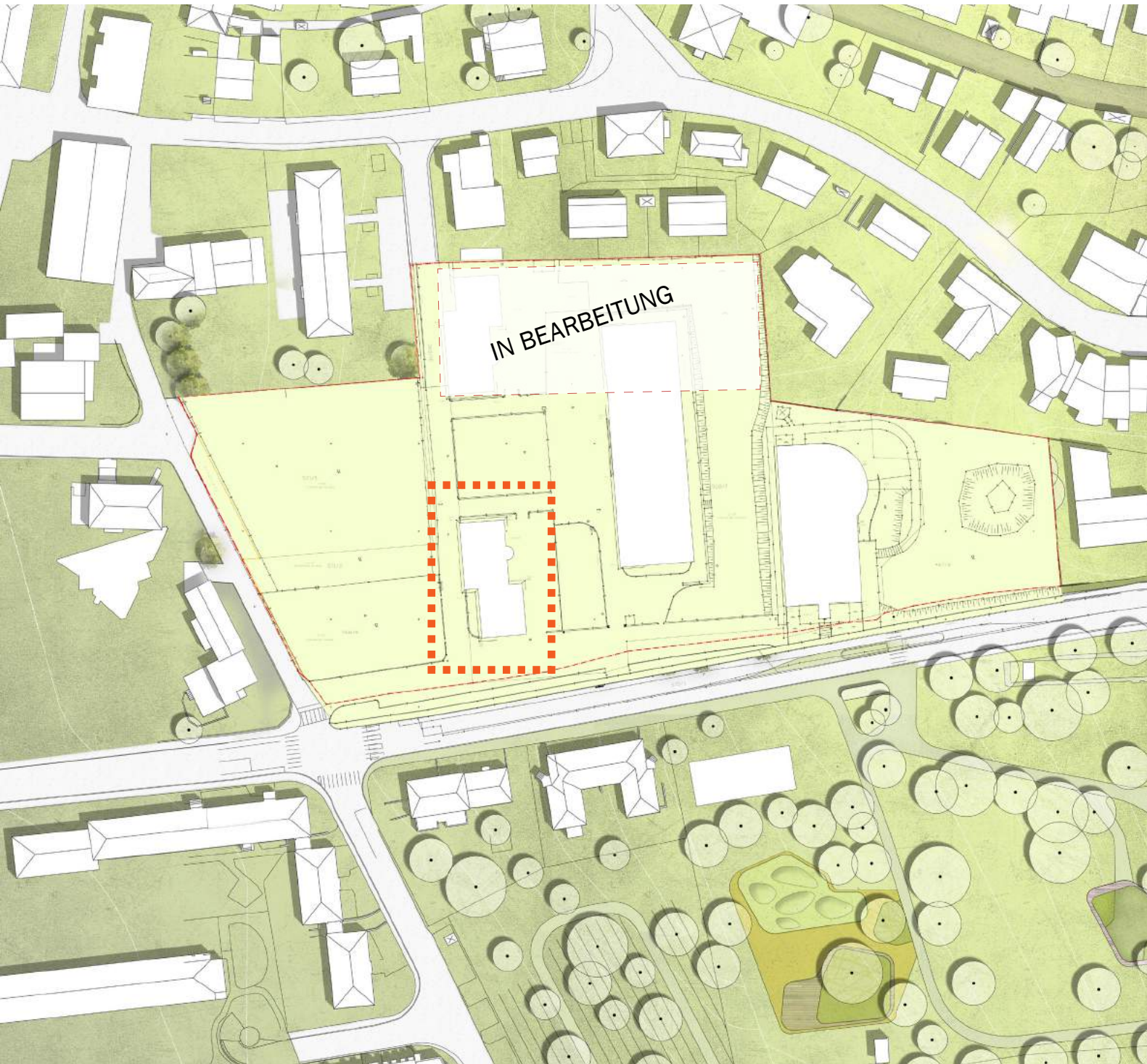








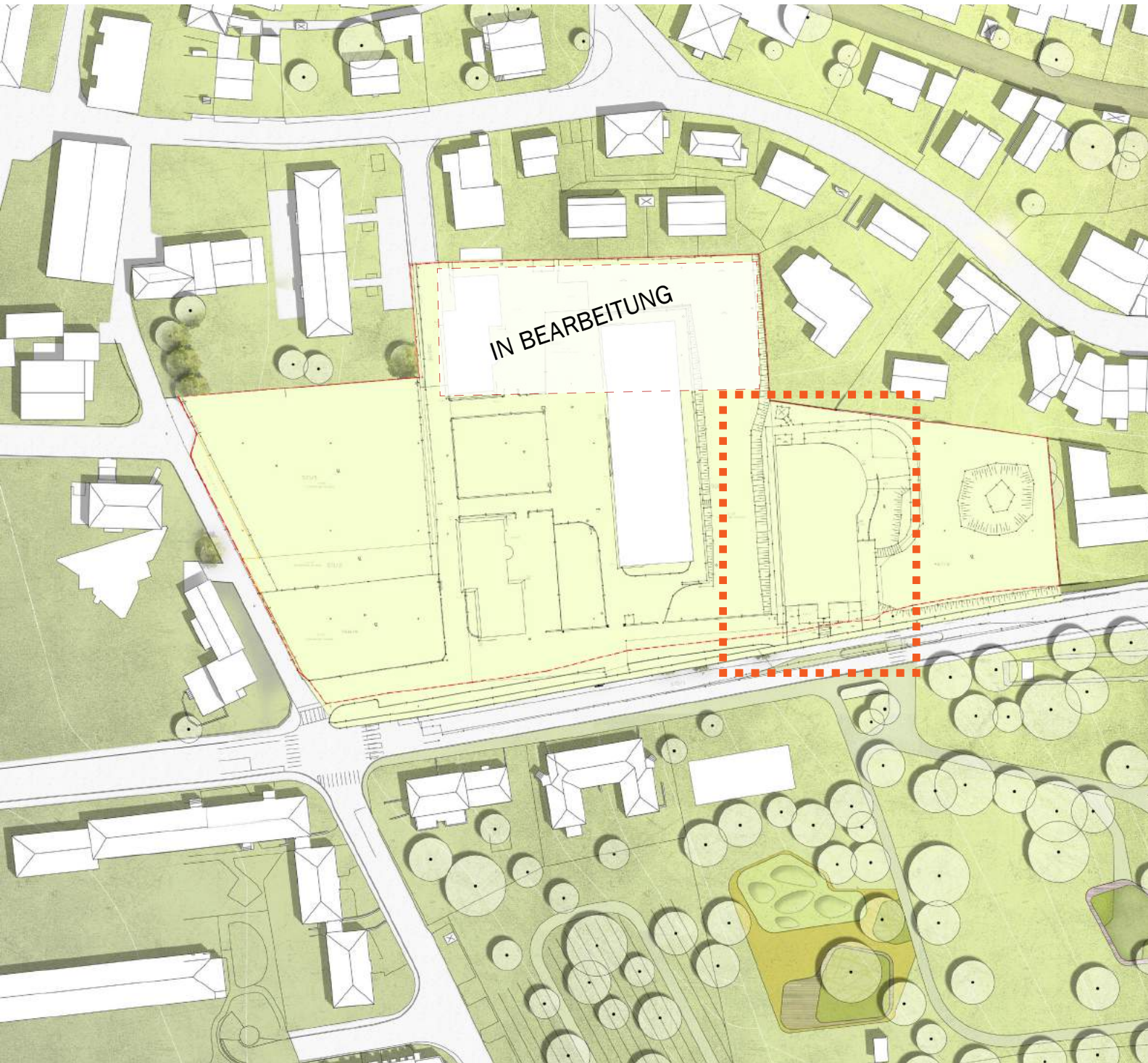




BAUPHASE 1

**ABBRUCH
HAUS SCHULSTRASSE 9/11**

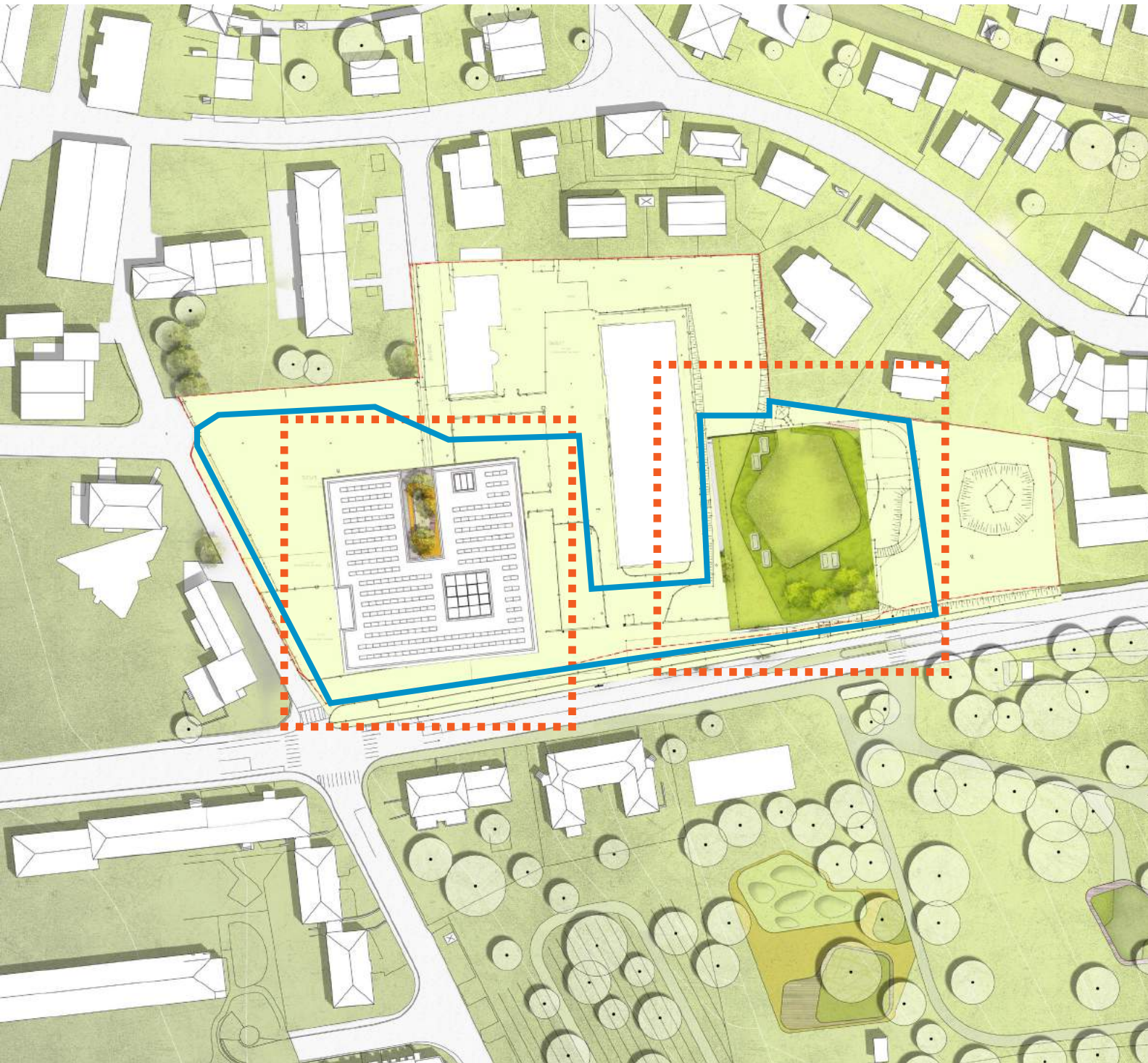
JULI/AUGUST 2015



BAUPHASE 2

ABBRUCH
VEREINSHEIM

3. QUARTAL 2016



BAUPHASE 3

**BAUBEGINN
SCHULGEBÄUDE UND SPORTHALLE**

3. QUARTAL 2016

**— VORAUSSICHTLICHER
VERLAUF BAUZAUN**



BAUPHASE

ABBRUCH VOLKSSCHULE

BAUBEGINN
VERBINDUNGSGANG ZWISCHEN
SCHULGEBÄUDE/ SPORTHALLE

2. HALBJAHR 2018

— VORAUSSICHTLICHER
VERLAUF BAUZAUN

BILDUNGSCAMPUS GNIGL. SALZBURG

SCHULZUWEGUNG



— VORAUSSICHTLICHER
VERLAUF BAUZAUN

■ BAUSTELLENZUFAHRT

● ● ● ● SCHULWEG

ZAUN



KISS&GO
PARKPLÄTZE